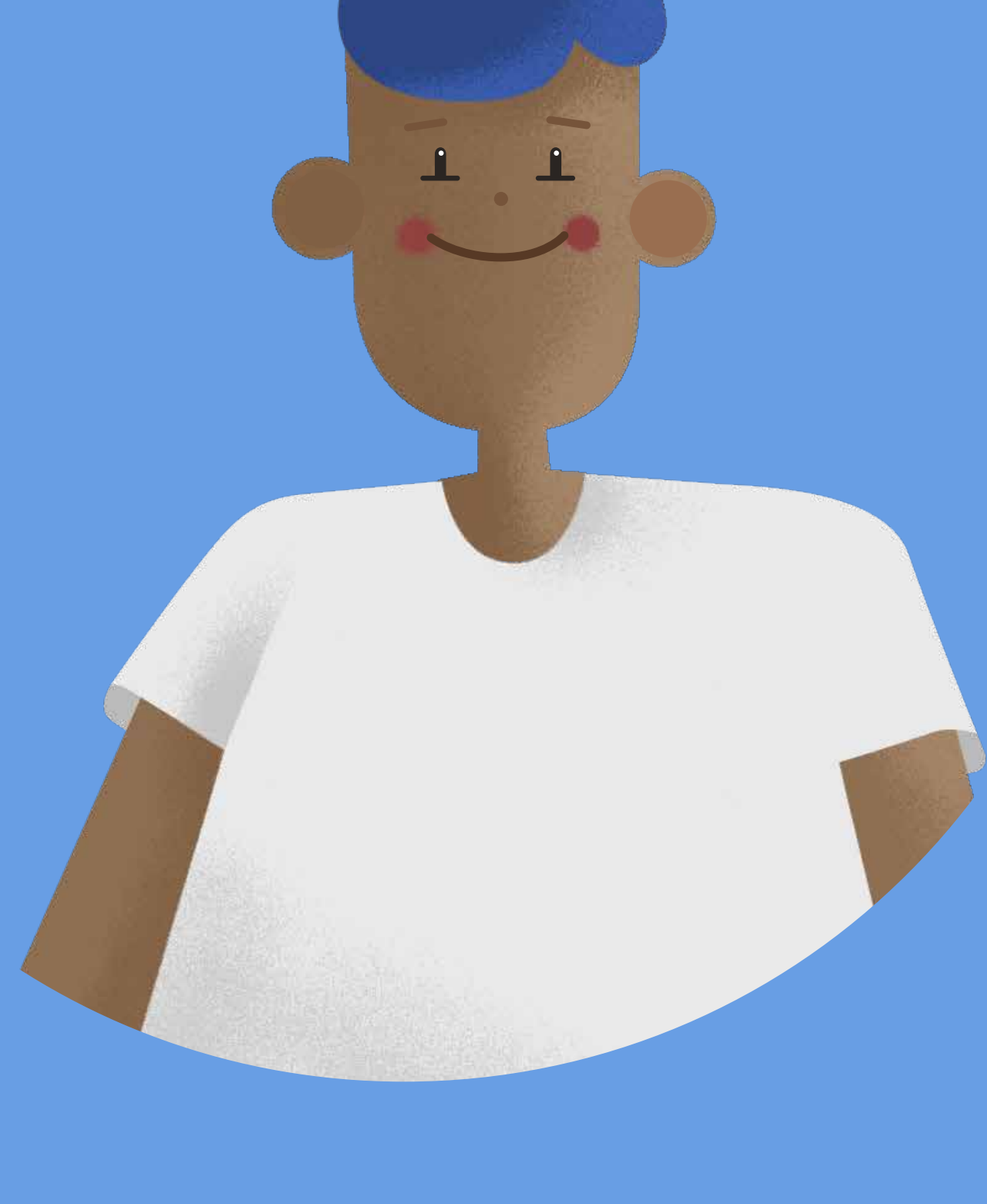


Reconocer y responder a los signos de un ACV

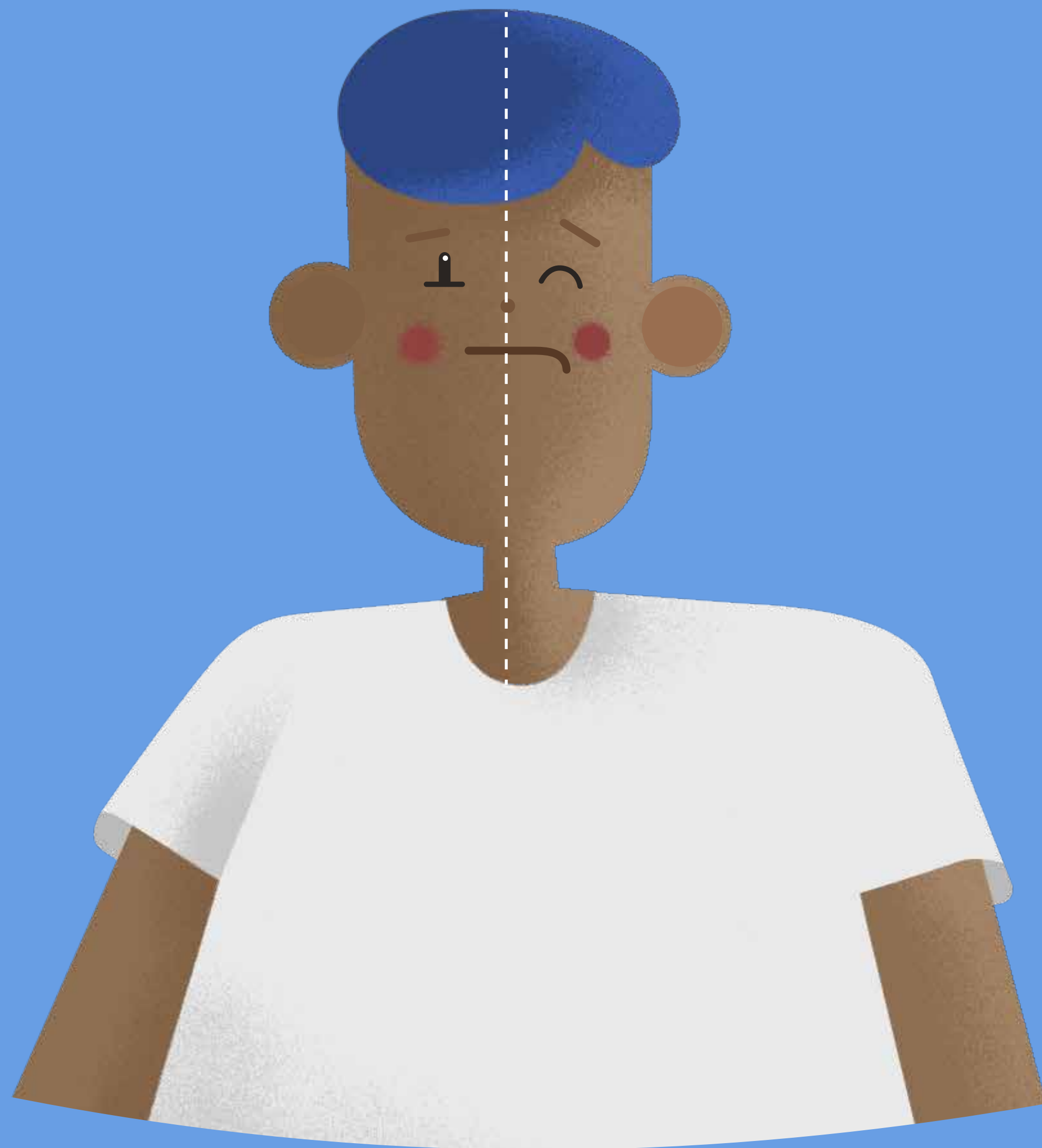
Mediante el Test Fast



F

Pídale a la persona que sonría: observe si nota un lado asimétrico o caído.

FACE=CARA



A

Pídale a la persona que levante un brazo: observe si no puede hacerlo o lo deja caer.

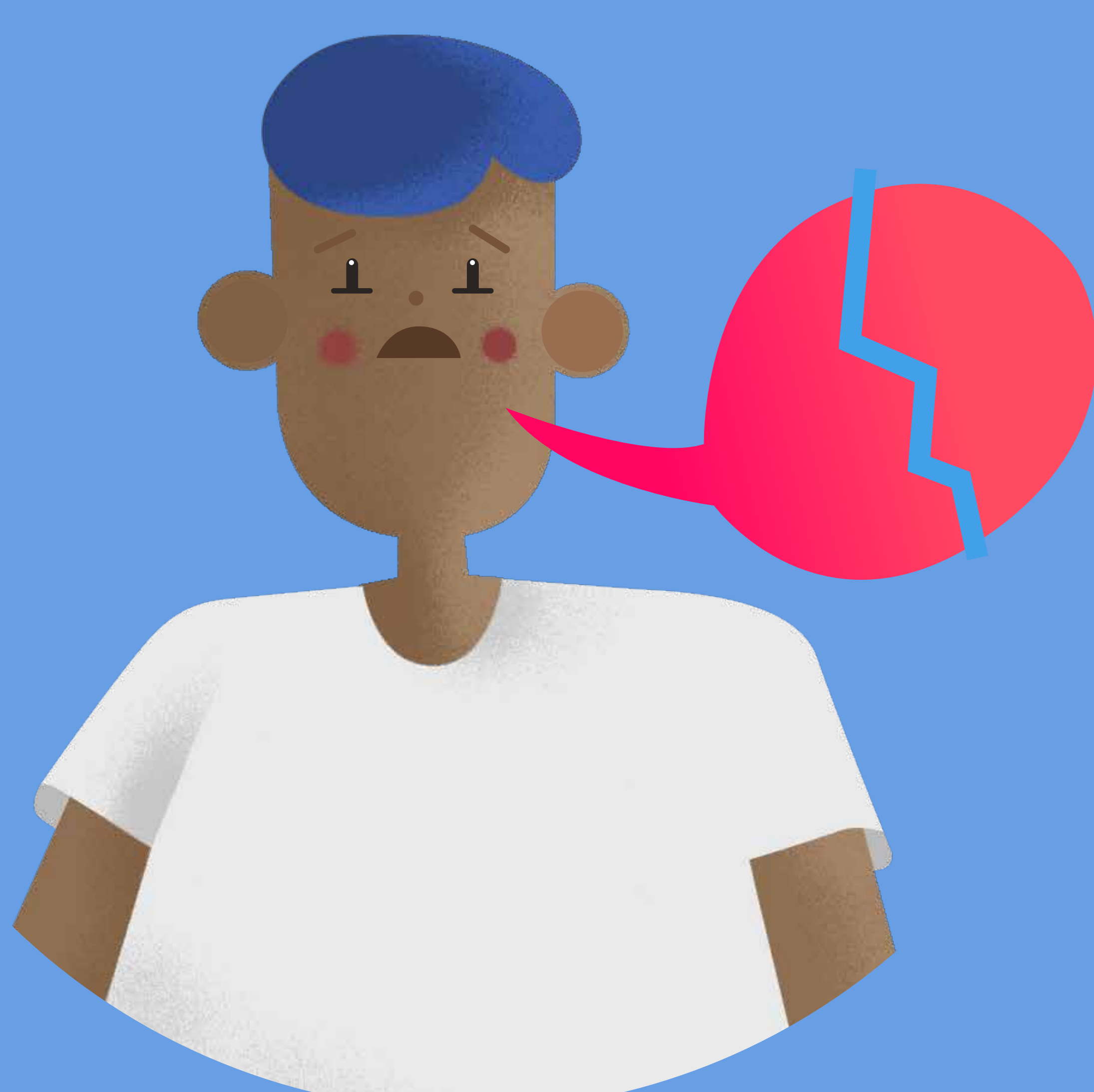
ARMS=BRAZOS



S

Pídale a la persona que repita una oración simple: detecte si no puede hacerlo o no entiende lo que usted le pide.

SPEAK=HABLA



T

Éstos pueden ser síntomas de un AVC. **Comuníquese de manera urgente con el servicio de emergencias médicas.**



!

Mediante la realización de ésta sencilla escala que evalúa tres signos clínicos, se tendrá la oportunidad de detectar un gran número de ACV, brindando la oportunidad de un tratamiento que puede disminuir notablemente las secuelas.

El tiempo es cerebro.