



PROTOCOLO PARA LA TOMA DE EXAMEN PRESENCIAL EN LA FCM-UNR

Objetivo:

Determinar y difundir las medidas preventivas en materia de Higiene y Condiciones de las aulas y personal para el desarrollo de la toma de exámenes finales correspondientes a las materias de las distintas carreras que se dictan en la mencionada facultad.

El protocolo definido se irá actualizando a medida que las autoridades Nacionales, Provinciales y Municipales reglamenten nuevos requisitos. Además, este protocolo está enmarcado o contenido dentro del protocolo general de Higiene y funcionamiento de la FCM-UNR

GENERALIDADES

1. Las evaluaciones se realizarán en espacios amplios y ventilados, donde se puedan mantener las distancias recomendadas en la normativa vigente de la UNR
2. La inscripción de los/as estudiantes será *on line* y la misma asume un compromiso (por parte del/la alumno/a) a asistir al mismo considerando las condiciones actuales.
3. Los docentes deberán concurrir con su barbijo.
4. Todos los estudiantes que se presenten a rendir, así como los docentes evaluadores y personal administrativo **NO DEBEN PRESENTAR SÍNTOMAS RELACIONADOS A LA COVID 19 COMO ASÍ TAMBIÉN NO DEBEN ESTAR CURSANDO CUARENTENA POR CONTACTO ESTRECHO**
5. . Recordamos que la presencia de cualquier síntoma compatible con COVID-19 impedirá la realización del examen por parte del alumno/a.
6. A los efectos de evitar aglomeraciones se citará a los/as alumnos/as, docentes y personal administrativo en diferentes espacios físicos (aulas) con entradas independientes las cuales serán designadas previamente.



7. Se colocará cartelera de difusión preventiva y recomendaciones visuales.
8. Se dispondrá de botiquín de primeros auxilios con el agregado de barbijos, guantes descartables y termómetro en el área de toma de examen.
9. Las personas que ingresen o salgan del país deberán ajustarse a los protocolos actualizados por el Ministerio

Condiciones / actuaciones durante la toma de examen

- Limpiar y desinfectar las superficies, aulas y elementos de oficina antes del comienzo de los exámenes y regularmente durante el transcurso de los mismos.
- Utilizar en todo momento barbijo que cubra adecuadamente boca, nariz y mentón.
- Cubrirse con el pliegue interno del codo en caso de toser o estornudar.
- Evitar tocarse los ojos, la nariz y la boca dado que estas son las vías de ingreso del virus al cuerpo.
- Aplicar el distanciamiento entre personas durante la jornada de examen, respetando la distancia dispuesta en protocolo de UNR a tal fin.
- El presente será tomado por los secretarios, en base a las listas y horarios armados, los cuales constatarán la identidad del/la alumno/a por medio de su DNI, el cual lo mostrará al empleado a través de un acrílico/nylon o ventanilla a fin de evitar contactos.
- El acta estará completada de manera digital por los administrativos en base al orden que han sido citado los/as alumnos/as y será colocada en un soporte en el aula de examen, cada Docente firmará con una lapicera personal y uno de ellos completará la misma con las calificaciones obtenidas.



- Los/as alumnos/as al ingresar al lugar donde serán evaluados deberán higienizarse las manos con alcohol en gel.
- Cada alumno/a deberá concurrir al examen oral con su barbijo hasta retirarse del recinto.
- En el caso que el examen sea escrito se sugiere, de ser posible, sea proyectado para ser contestado sobre una hoja que deberá ser entregado al personal de la Facultad.
- Al momento del examen se realizará la apertura de las ventanas y puertas durante 15 minutos cada hora.
- Al momento de culminar los exámenes, deberán realizar la ventilación y limpieza necesaria de cada uno de los espacios utilizados.
- Al retirarse de aula, las y los estudiantes no deberán permanecer en los pasillos de la Facultad.
- Las tareas de limpieza y desinfección estarán a cargo del personal Nodocente destinado a tal fin

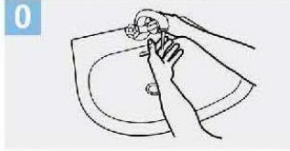


Ministerio de Producción,
Ciencia y Tecnología

**PROVINCIA
DE SANTA FE**



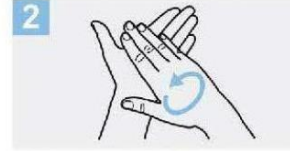
Utilización de agua y jabón



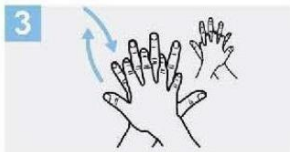
0 Mójese las manos con agua;



1 Deposite en la palma de la mano una cantidad de jabón suficiente para cubrir todas las superficies de las manos;



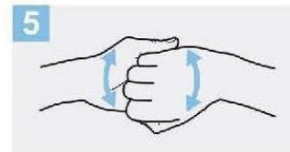
2 Frótese las palmas de las manos entre sí;



3 Frótese la palma de la mano derecha contra el dorso de la mano izquierda entrelazando los dedos y viceversa;



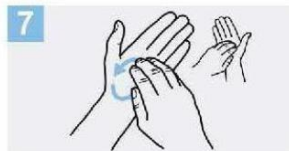
4 Frótese las palmas de las manos entre sí, con los dedos entrelazados;



5 Frótese el dorso de los dedos de una mano con la palma de la mano opuesta, agarrándose los dedos;



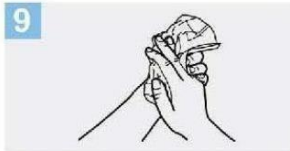
6 Frótese con un movimiento de rotación el pulgar izquierdo, atrapándolo con la palma de la mano derecha y viceversa;



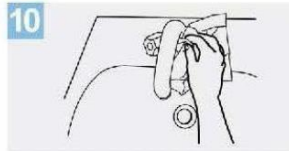
7 Frótese la punta de los dedos de la mano derecha contra la palma de la mano izquierda, haciendo un movimiento de rotación y viceversa;



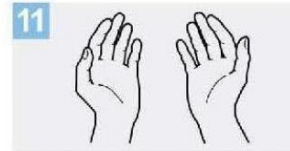
8 Enjuáguese las manos con agua;



9 Séquese con una toalla desechable;



10 Sirvase de la toalla para cerrar el grifo;



11 Sus manos son seguras.



Ministerio de Producción,
Ciencia y Tecnología

PROVINCIA
DE SANTA FE

Procedimiento de lavado de manos

Utilización de alcohol en gel / líquido al 70%

1a



Deposite en la palma de la mano una dosis de producto suficiente para cubrir todas las superficies;

1b

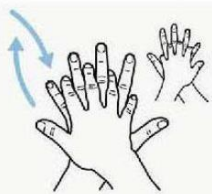


2



Frótese las palmas de las manos entre sí;

3



Frótese la palma de la mano derecha contra el dorso de la mano izquierda entrelazando los dedos y viceversa;

4



Frótese las palmas de las manos entre sí, con los dedos entrelazados;

5



Frótese el dorso de los dedos de una mano con la palma de la mano opuesta, agarrándose los dedos;

6



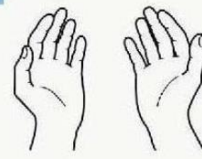
Frótese con un movimiento de rotación el pulgar izquierdo, atrapándolo con la palma de la mano derecha y viceversa;

7



Frótese la punta de los dedos de la mano derecha contra la palma de la mano izquierda, haciendo un movimiento de rotación y viceversa;

8



Una vez secas, sus manos son seguras.

□