

La Muda Vocal

¿Qué es?

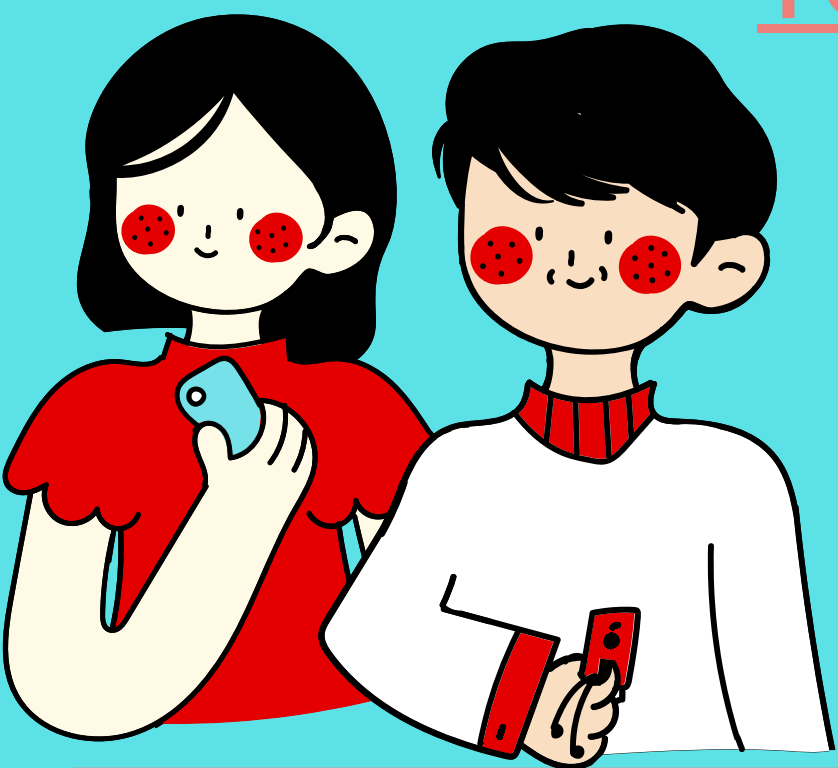
Son los cambios que suceden a nivel vocal, donde se pasa de una voz infantil a una adulta



Puede estar acompañada de cambios hormonales que conllevan manifestaciones:

- afectivas
- psicológicas
- sociales

Es una transición que TODOS y TODAS atravesamos



¿Cuándo se da?

Aproximadamente entre los 12 y 16 años, con la entrada a la pubertad

¿Cuánto tiempo abarca este cambio?

Esta transición no debería durar más de 1 año. Si no ocurre en el tiempo esperado, se podría pensar en la existencia de

Alteración de La Muda Vocal



Cambios que se pueden presentar en la Voz:
Agudizada-Soplada-Monótona-Inestable-Ronca-
Alteraciones en el Tono e Intensidad-Quiebres Vocales

Se recomienda recurrir a un especialista si existiera una prolongación o aparición precoz de la Muda Vocal

