

AGENTES PATÓGENOS EN LA SANGRE

Los trabajadores de la salud están expuestos al contagio de enfermedades virósicas como por ejemplo SIDA, hepatitis A ó B, etc. Esto ha planteado la necesidad del aprendizaje de las prácticas seguras de los trabajos que involucren el contacto con material infeccioso o potencialmente infeccioso. En este instructivo encontrará algunos consejos útiles para evitar accidentes que puedan producir el contagio de diversas enfermedades.

.: MEDIOS DE TRANSMISIÓN:

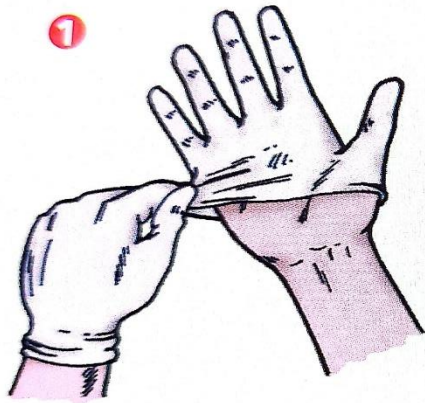
Los agentes patógenos de la sangre pueden entrar en su cuerpo e infectarlos por diferentes medios:

- Una herida accidental ocasionada por un objeto corto-punzante contaminado con material infeccioso. En este grupo se encuentran:
 - ✚ Agujas
 - ✚ Bisturíes
 - ✚ Hojas de afeitar
 - ✚ Vidrios rotos de probetas/tubos de ensayo, etc.
 - ✚ Otros elementos de laboratorio y salas de cirugía
 - ✚ Cualquier cosa que pueda penetrar y cortar su piel

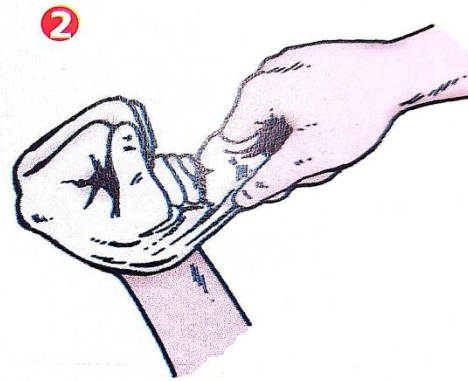
- Heridas abiertas, piel quemada o cortada, aún la dermatitis y el acné, así como las membranas mucosas de la boca, ojos y nariz.
- Transmisión indirecta, como en el caso de tocar un objeto o superficie contaminado y transferir el material infectado a su boca, ojos, nariz o piel abierta.

.: CÓMO EVITAR EL CONTACTO CON SANGRE O SUSTANCIAS ORGÁNICAS CORPORALES:

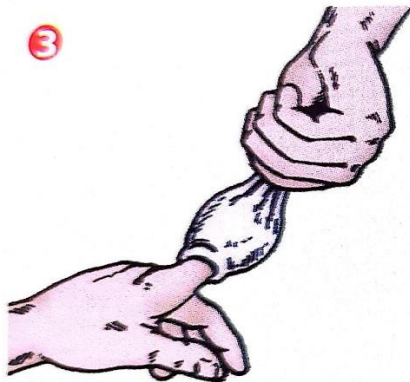
- No recoja con las manos vidrios rotos que puedan estar contaminados, use palas no un cepillo recogedor. Desinfecte rápidamente la zona que fue contaminada con material potencialmente infeccioso.
- Nunca guarde agujas en los bolsillos o las deje en los lugares donde no se pueden claramente, por ejemplo entre las sábanas.
- Luego de usar jeringas descartables no intente colocar nuevamente el capuchón protector de la aguja. Utilice recipientes especiales para tal fin.
- Descarte todos los elementos corto-punzantes inmediatamente después de su uso.
- Debe utilizar los guantes en todo trabajo que involucre el contacto con material potencialmente infeccioso, por ejemplo la limpieza de una herida. Para quitarse los guantes siga los pasos 1 al 4.



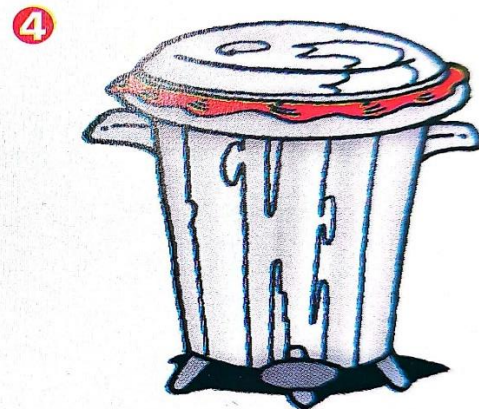
Tome uno de los guantes y tire.



Sosténgalo con la mano enguantada.



Con la mano libre retire desde adentro el segundo guante.



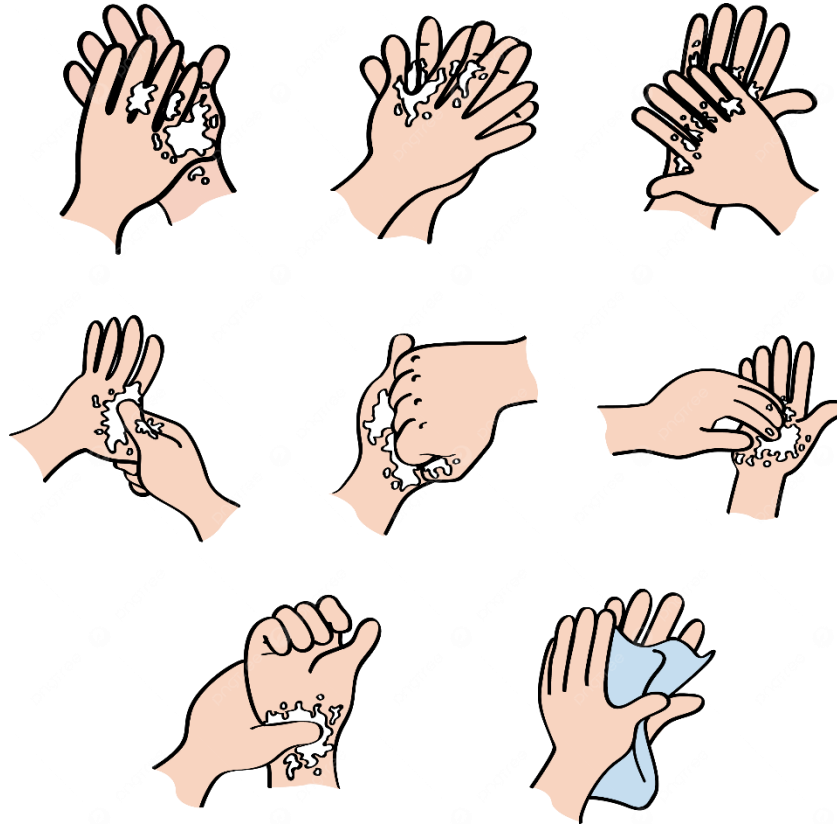
Arrójelos en los recipientes correspondientes.

- Coloque los objetos cortantes contaminados en un envase a prueba de goteo y perforaciones inmediatamente después de usarlos.
- Ubique los envases de objetos corto-punzantes de manera que sean de fácil alcance.

∴ EL LAVADO DE MANOS:

Si algún material potencialmente infeccioso alcanza las manos, mientras más rápido se lave, menor será el riesgo de que sea contaminado. Lavarse las manos evitará transferir la contaminación de sus manos a otras áreas de su cuerpo o superficies que pueda tocar luego.

Existe la posibilidad de que no haya un lugar para lavarse las manos, en este caso es imprescindible que tenga un limpiador antiséptico de manos o toallas antisépticas. Use las mismas sólo como medidas temporales, deberá lavarse las manos lo más pronto posible.



“ÉSTE FOLLETO CONTIENE INDICACIONES, QUE SEGUIDAS HABITUALMENTE, REDUCIRÁN LOS RIESGOS DE ADQUIRIR Y TRANSMITIR ENFERMEDADES INFECTO-CONTAGIOSAS”

∴ LOS E.P.P.∴

- Los E.P.P. deben ser los apropiados para los temas que se desarrollan y usted debe usarlos siempre que sea necesario.
- Antes de retirarse del área de trabajo, quítese los E.P.P. y colóquelos en el lugar designado o en el contenedor para su lavado, descontaminación o deshecho.

.: EL LAVADO DE ROPA:

La manipulación de ropa puede ser una tarea peligrosa. Recuerde nque la ropa sucia puede estar contaminada, por ello, tenga en cuenta:

- La ropa sucia debe colocarse en bolsas codificadas, es decir, que se conozca el contenido. Éstas deben ser a prueba de filtraciones.
- Las bolsas con ropa para lavar deben sujetarse por la parte superior. Nunca coloque una mano por debajo para cargarlas.
- Antes de colocar la ropa en las bolsas se debe verificar que no existan elementos corto-punzantes.

SECRETARÍA TÉCNICA – F.C.M. - U.N.R.