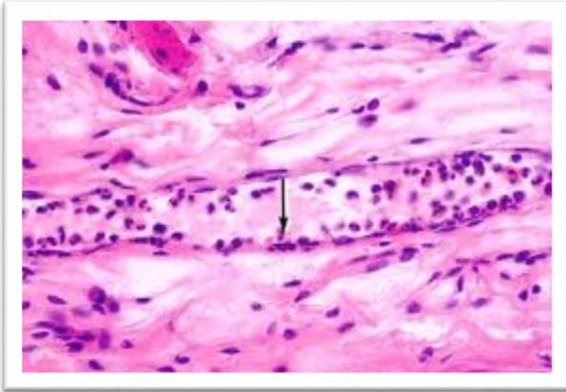
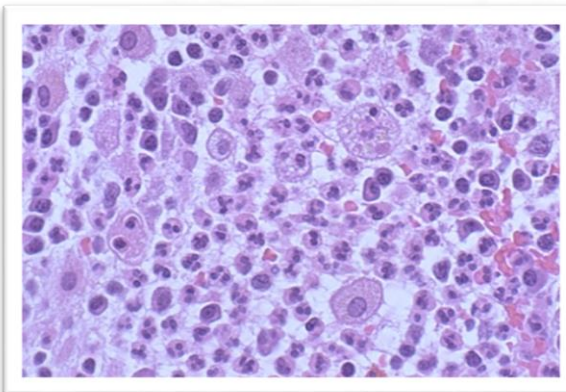


TALLER 3 EJERCICIO A. INFLAMACIÓN

Se presentan una serie de imágenes histológicas y macroscópicas . Responda las diferentes consignas.

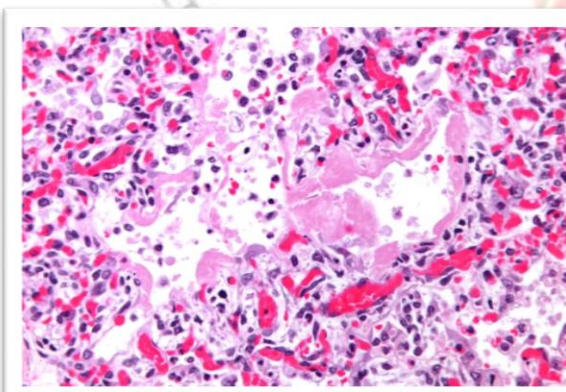


En la imagen que corresponde a un tejido conectivo vascularizado. ¿Que cambios vasculares observa . Describa



Se observa la luz de un saco alveolar a gran aumento. Describa que células inflamatorias se observa en la imagen :

Se trata de un proceso inflamatorio agudo ó crónico? -----



En la imagen se observa parénquima pulmonar .En las luces alveolares se identifica un fluído rosado , amorfo y homogéneo . Se trata de un exudado

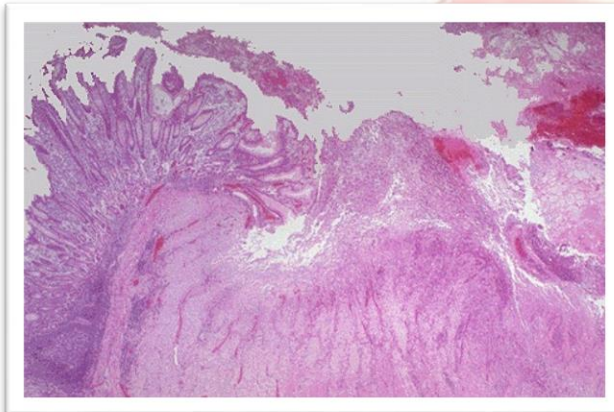
----- Y está constituido por



Se abrió el saco pericárdico y se expuso la superficie epicárdica. Describa lo que observa :

Su diagnóstico sería :

.....



Corte de pared gástrica. Describa :

Su diagnóstico sería :

.....



Corte de cerebro. Describa macroscópicamente :

Su diagnóstico sería :

.....

PROCESO INFLAMATORIO. Preguntas de correlación.

1-() ÚLCERA

2-() TEJIDO DE GRANULACIÓN

3-() ABSCESO

4-() EMPIEMA

5-() EXUDADO SEROSO

A- Cavidad neoformada con contenido purulento. Es generado por bacterias piógenas.

B- Presencia de exudado puriforme en una cavidad preformada. Es frecuente en la cavidad pleural, secundaria a un proceso inflamatorio pulmonar como una neumonía.

C-Tejido conectivo laxo, edematoso que contiene numerosos vasos de neoformación (angiogénesis)y algunas células inflamatorias.

D-Exudado que se caracteriza por la salida de un fluido ligero y transparente,pobre en proteínas, procedente del suero o de la las secreciones de las células mesoteliales.

E-Proceso inflamatorio caracterizado por un infiltrado de células mononucleares como linfocitos y plasmocitos y zonas de fibrosis.

F-Excavación localizada en la superficie de un órgano, secundario al desprendimiento del tejido inflamatorio necrótico

G-Exudado que se caracteriza por la salida de proteínas de gran peso molecular debido a un mayor incremento de la permeabilidad vascular. Microscópicamente se lo identifica como hilos o una malla de fibrillas eosinófilas.

H-Proceso inflamatorio crónico caracterizado por un cúmulo o agregado de células epiteliodes rodeado por un collar de linfocitos y algunos plasmocitos . A veces presentan necrosis central .



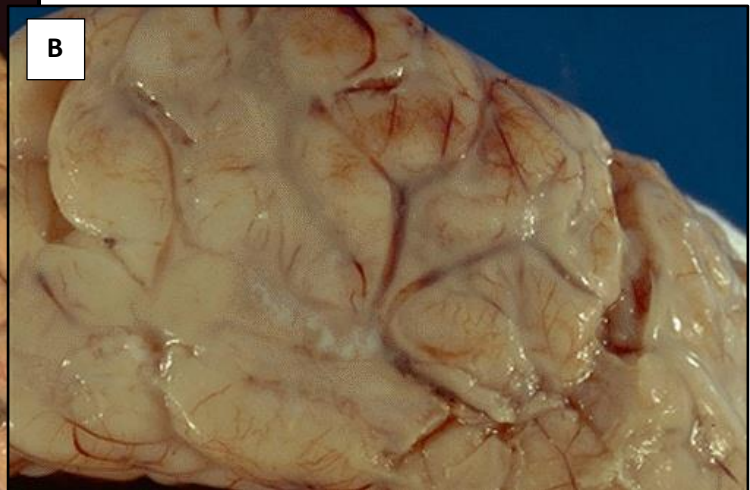
A continuación se exponen tres imágenes macroscópicas.

A y B – cerebro

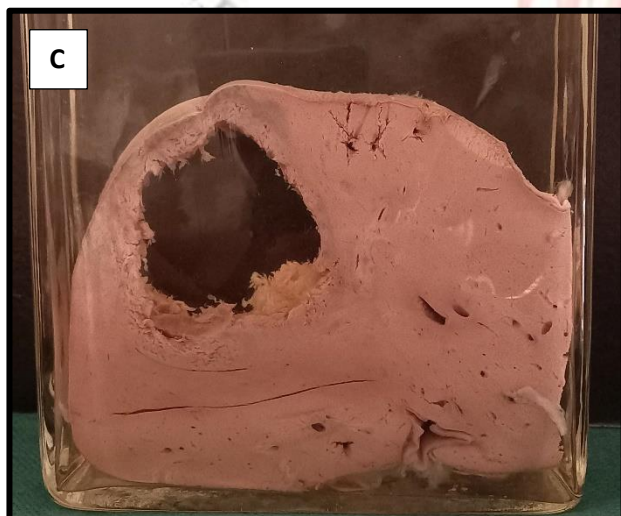
C- corte de hígado

1-Elabore la descripción macroscópica.

2-¿Se trata de un proceso inflamatorio agudo o crónico? Justifique



SU DIAGNÓSTICO ES ;.....
.....



SU DIAGNÓSTICO ES
Y SE DEFINE COMO :.....
.....
.....