



**FCM** Facultad de Ciencias  
Médicas · UNR  
100 AÑOS



## CÁTEDRA DE ANATOMIA Y FISIOLÓGIA PATOLÓGICAS

### Area Injuria: Taller N° 5

### VASOS SANGUÍNEOS: ANEURISMAS Y DISECCIONES

*Las arterias son tejidos dinámicos que deben resistir el estrés mecánico constante del flujo sanguíneo pulsátil. Los aneurismas son dilataciones congénitas o adquiridas de los vasos sanguíneos o del corazón.*

Correlacionar:

- |                          |   |
|--------------------------|---|
| a) Disección y Aneurisma | 1) Involucran las tres capas de la arteria (íntima, media y adventicia) o la pared atenuada del corazón. Incluyen aneurismas vasculares ateroscleróticos y congénitos, así como dilataciones ventriculares resultantes de infartos de miocardio transmural. |
| b) Disección             | 2) Se producen cuando un defecto de la pared conduce a la formación de un hematoma extravascular que se comunica con el espacio intravascular ("hematoma pulsante").  |
| c) Aneurismas Verdaderos | 3) La sangre presurizada ingresa a la pared arterial a través de un defecto superficial y luego separa las capas subyacentes.   |

d) Aneurismas micóticos

4) Son causas importantes de estasis y trombosis posterior y son propensos a la ruptura, con resultados catastróficos.

e) Pseudoaneurisma

5) Asociados a aterosclerosis.

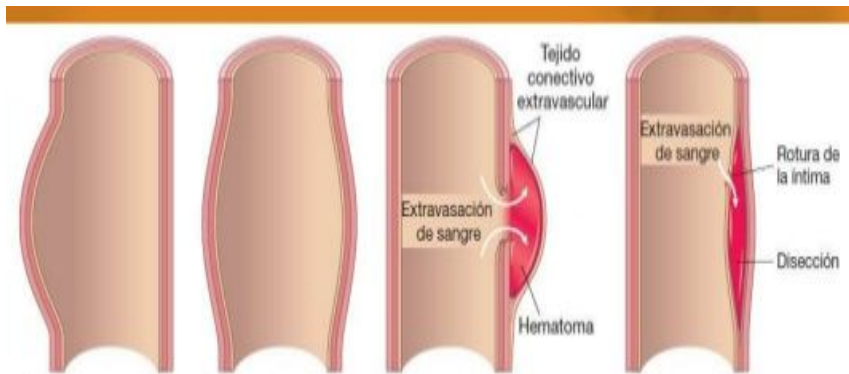
f) Aneurismas de Aorta Abdominal

6) Asociados con hipertensión.

g) Aneurismas de Aorta Ascendente

7) Pueden resultar de una embolia séptica, extensión de un proceso supurativo adyacente, o infección directa de una pared arterial por microorganismos circulantes.

Colocar el nombre de la lesión según corresponda:



A ..... B..... C..... D.....

Las siguientes afirmaciones resultan:

VERDADERO / FALSO

La sífilis terciaria es una causa rara de aneurismas aórticos. Una predilección de las espiroquetas por el vasa vasorum de la aorta torácica ascendente, y la respuesta inmune posterior a ellas, produce una endarteritis obliterante que compromete el flujo sanguíneo a la túnica media; La lesión isquémica resultante conduce a una dilatación aneurismática que ocasionalmente también puede afectar el anillo de la válvula aórtica.

VERDADERO / FALSO

La aterosclerosis es el principal factor de riesgo para la disección aórtica. La aorta en pacientes con ésta patología muestran estrechamiento del vasa vasorum, lo que sugiere que la disminución del flujo a través del vasa vasorum contribuye al desarrollo de la lesión.