

REUNIÓN INVERNAL 2024

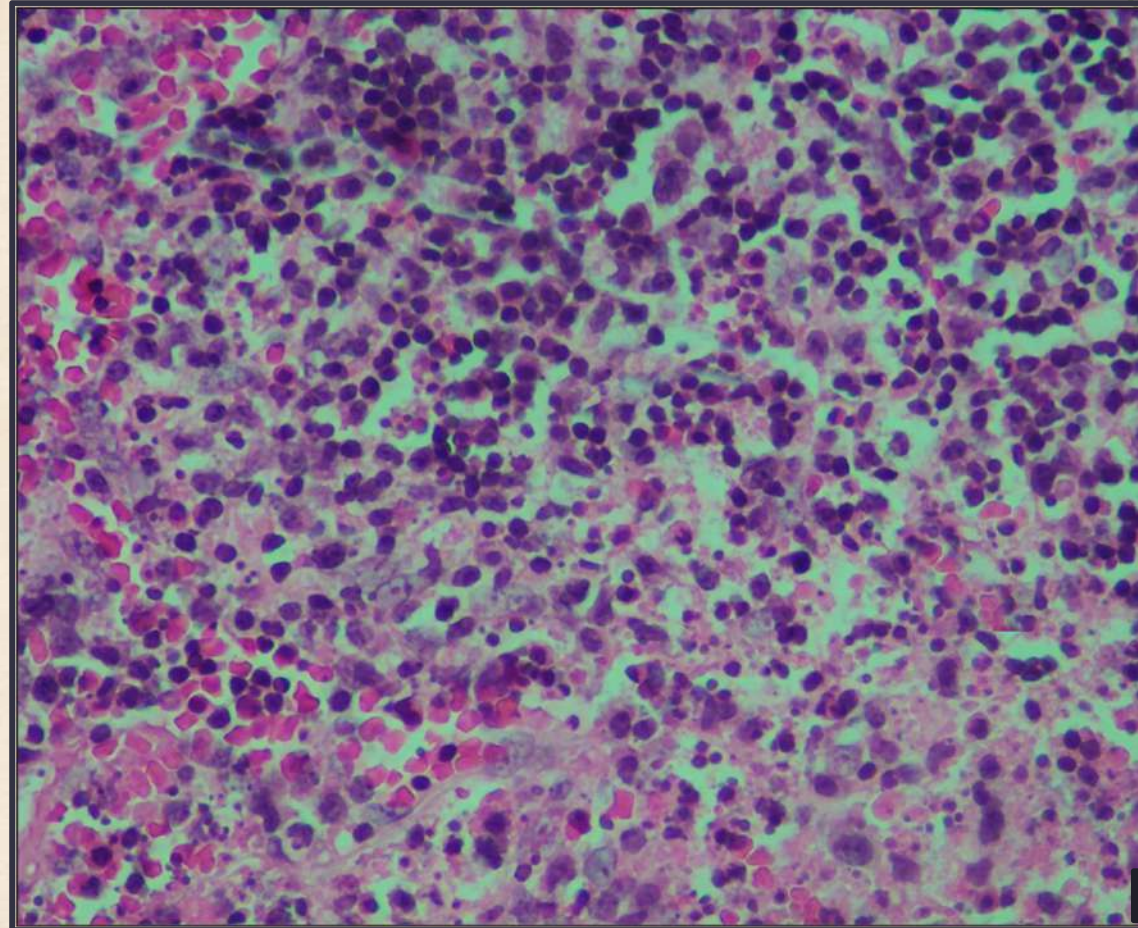
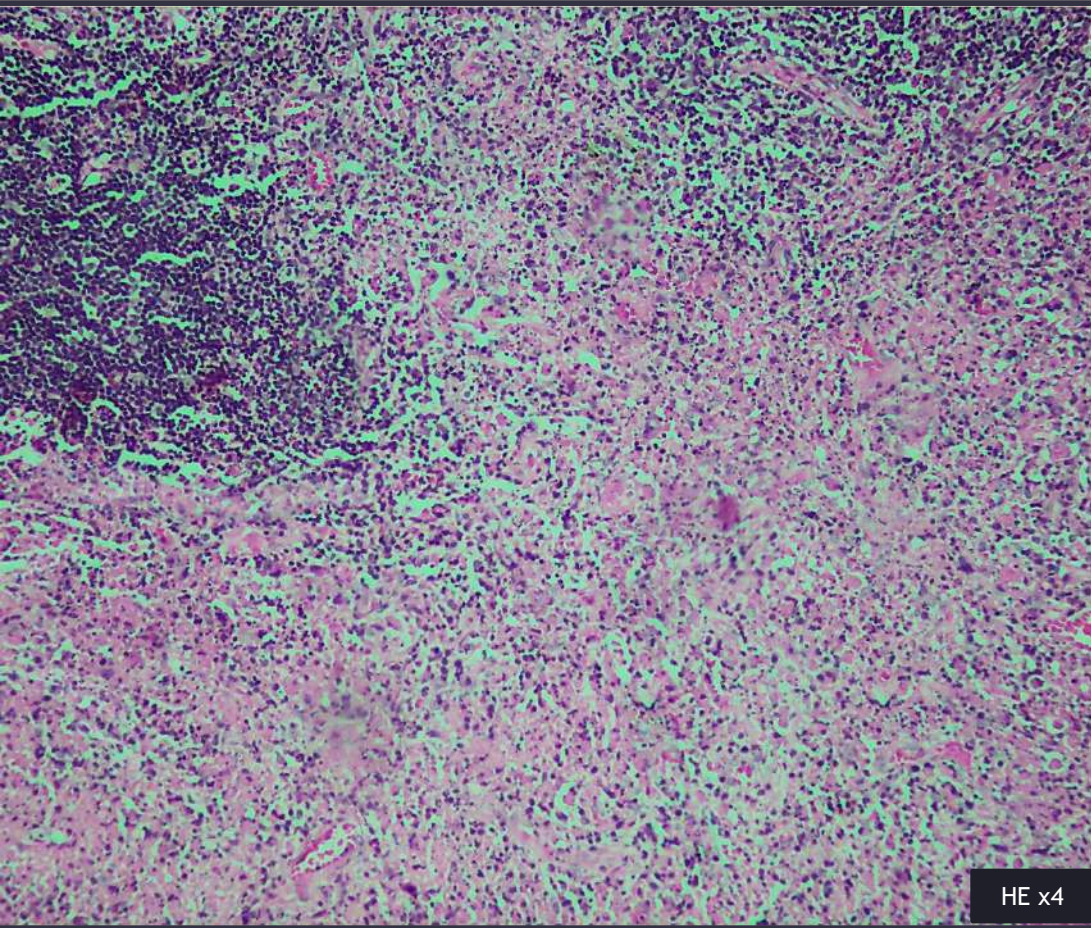
ENFERMEDAD DE KIKUCHI-FUJIMOTO: ESTUDIO DE SEIS CASOS DURANTE LA PANDEMIA COVID-19.

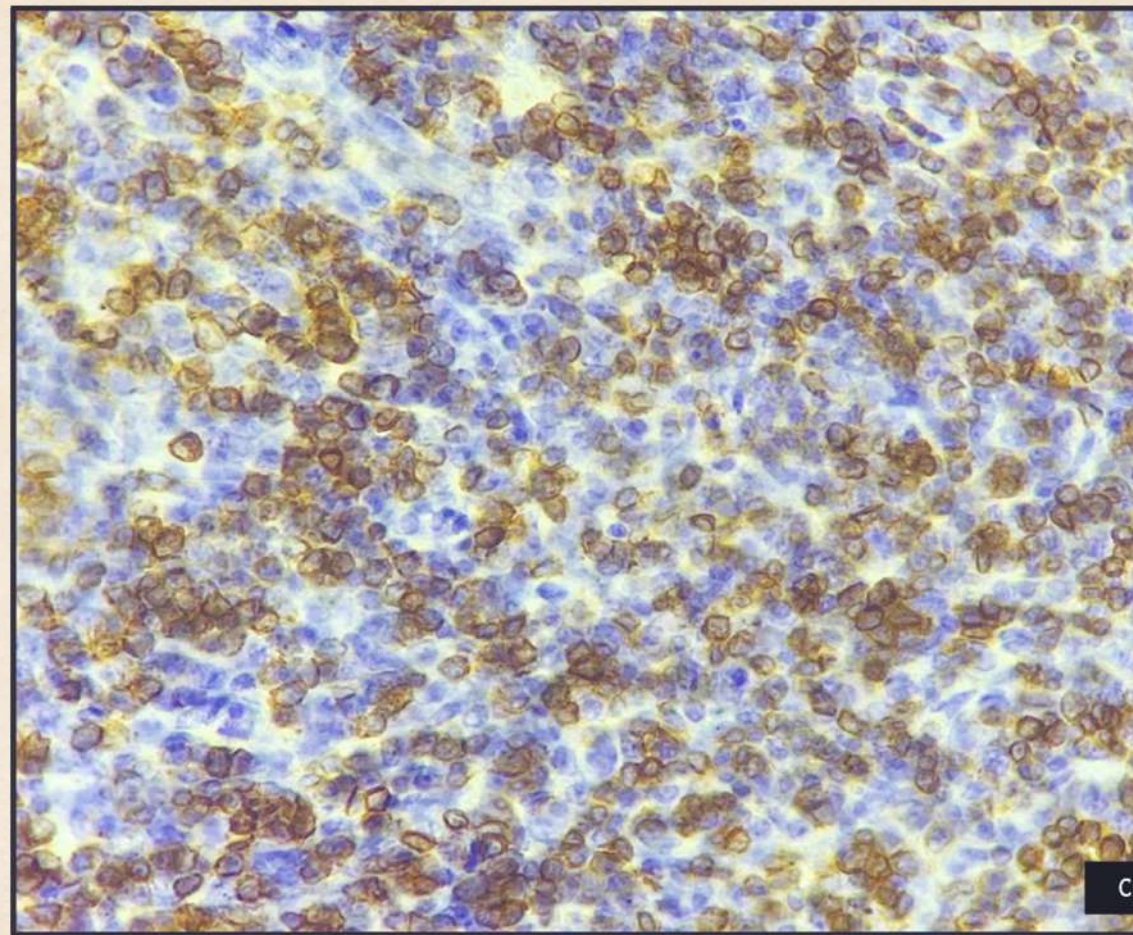
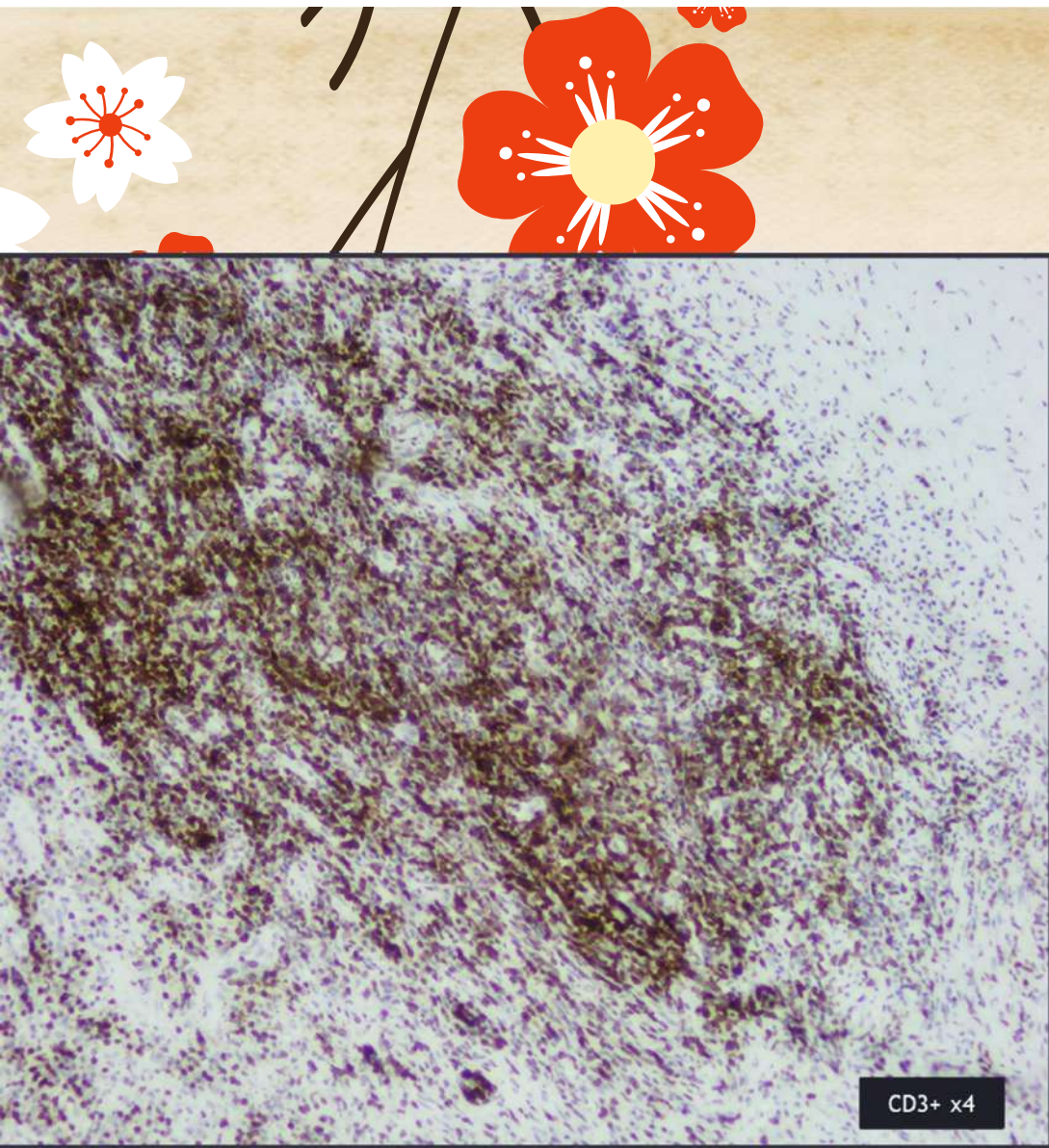
Dra. Lucía Paz; Dr. Martín Mondino; Dr. Germán Sánchez Granel; Dra. Daniela A. Zicre.
Cátedra de Anatomía y Fisiología Patológicas. FCM-UNR.
Hospital Provincial del Centenario. Laboratorio Quantum.
Rosario, Santa Fe.

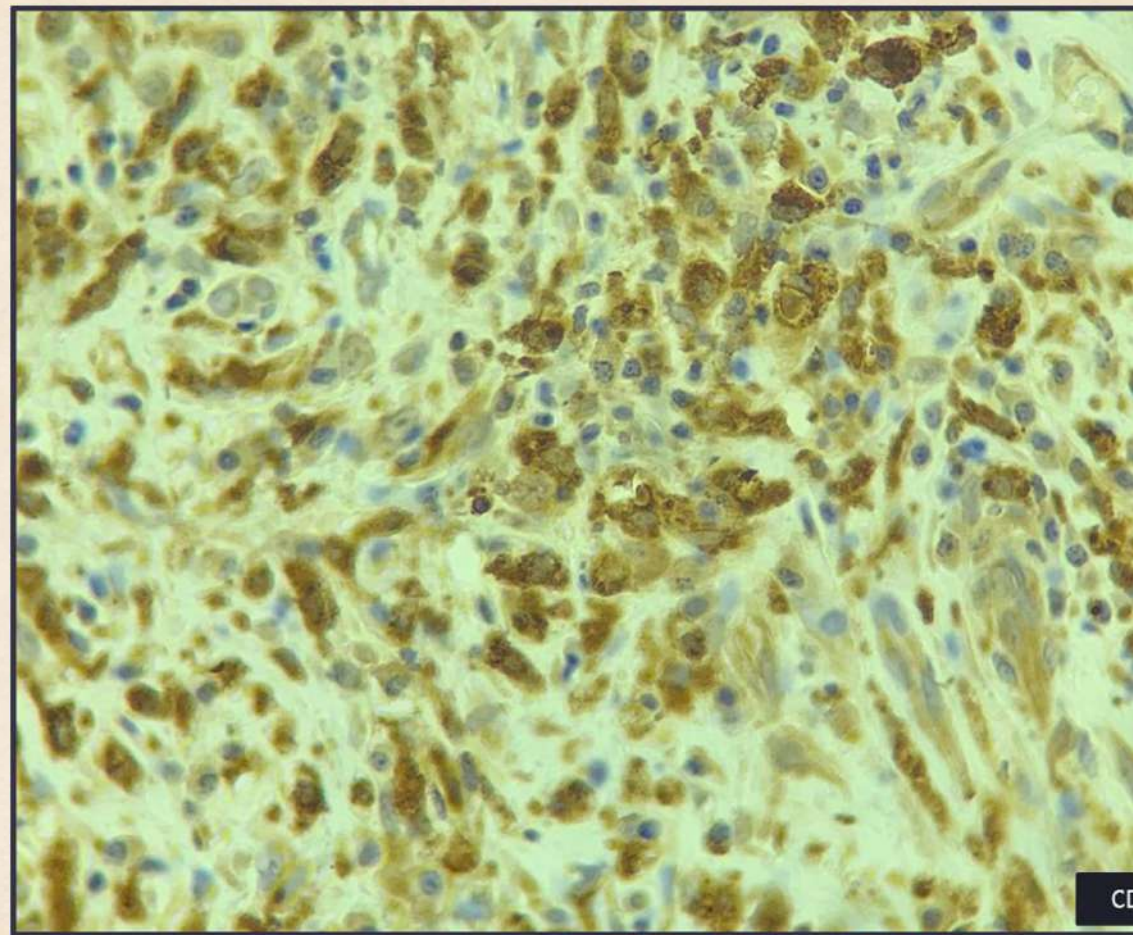
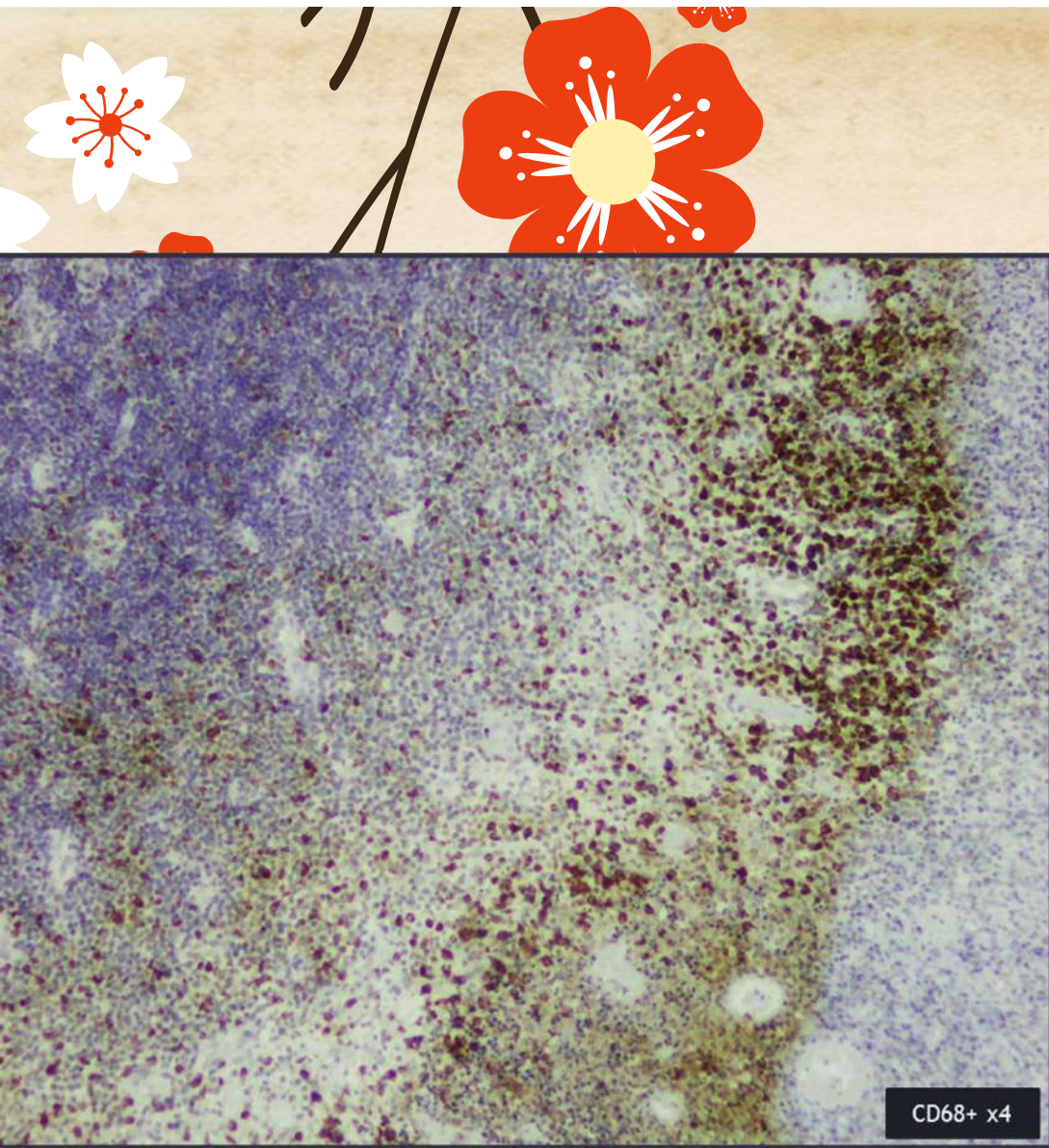


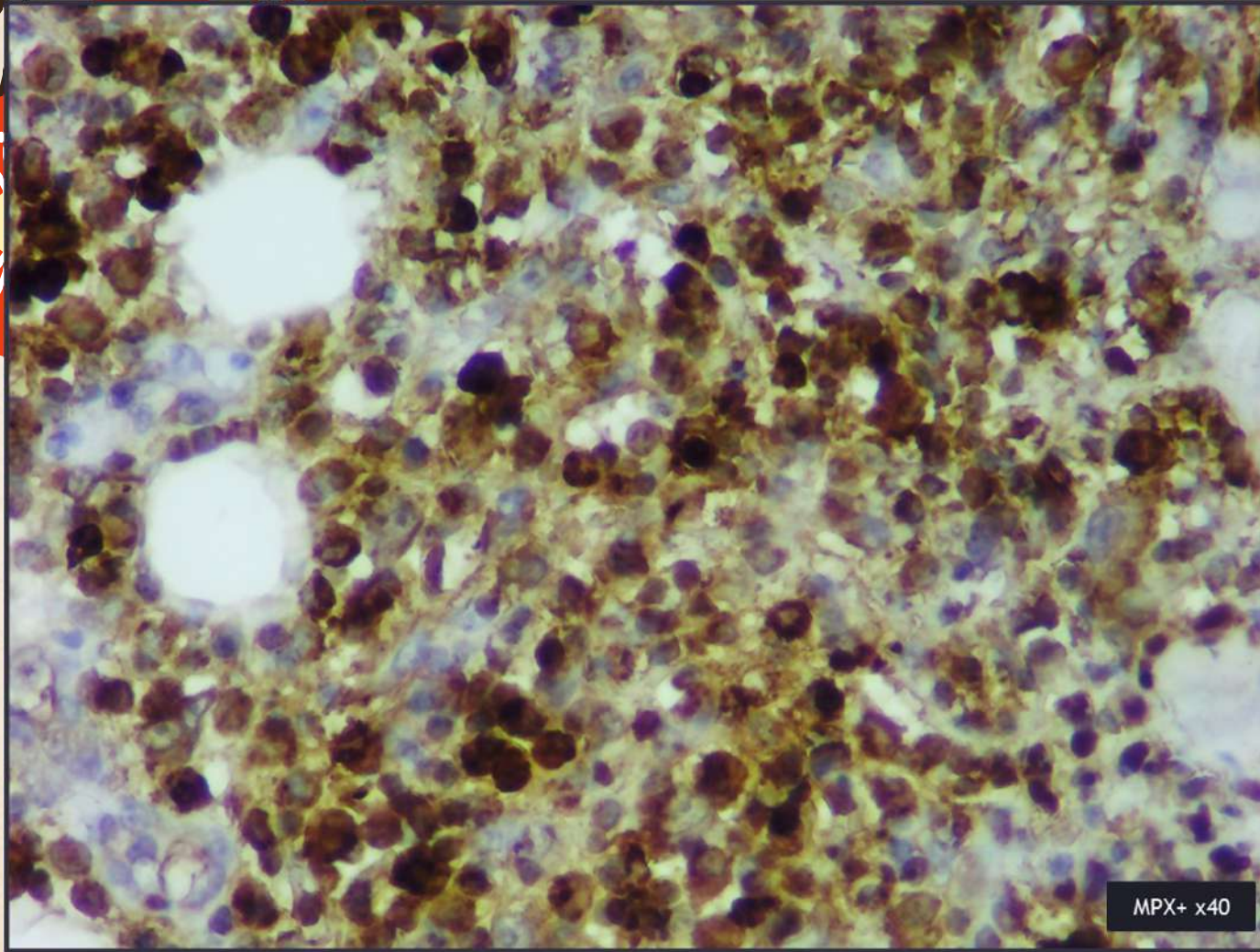
S DE PACIENTES DIAGNOSTICADOS CON ENFERMEDAD DE KIKUCHI-FUJIMOTO EN EL PERÍODO 2020-2023 EN NUESTRO M

ENTE	EDAD	GÉNERO	FECHA DIAGNÓSTICO	VACUNACIÓN COVID	INTERVALO VACUNACIÓN/ PRESENTACIÓN CLÍNICA	CLÍNICA	ADENOPATÍA	OTROS DATOS
	22 AÑOS	F	04/2022	ARNm	30 DÍAS	ENCEFALITIS	CERVICALES POSTERIORES	MELANOM
	24 AÑOS	F	02/2023	ARNm	240 DÍAS	FIEBRE PÉRDIDA DE PESO MIALGIAS ADENOPATÍAS	AXILARES IZQUIERDAS	-
	16 AÑOS	F	11/2020	POSTERIOR	POSTERIOR	FIEBRE PÉRDIDA DE PESO MIALGIAS ADENOPATÍAS ¿COVID?	AXILARES	VACUNCA ANTIGRIP 04/2020
	37 AÑOS	F	07/2022	RECOMBINANTE	240 DÍAS	ADENOMEGALIAS	CERVICALES POSTERIORES	VACUNAC TBC 06/20
	19 AÑOS	F	12/2021	VIRUS INACTIVADO	30 DÍAS	FIEBRE Y ADENOPATÍAS PLACAS ERITEMATOSAS EN ROSTRO Y CODOS PAPERAS INFECCIÓN ODONTOGÉNICA	CERVICALES POSTERIORES	LES (Diagnóst realizado posterior presentac de la adenopati
	38 AÑOS	M	10/2020	NO	-	FIEBRE ADENOPATÍAS COVID-19 UN MES ANTES	CERVICALES POSTERIORES	-









MPX+ x40



Adultos jóvenes
Mujeres
Descendencia
asiática

Patología
inflamatoria
rara, benigna y
autolimitada

Linfadenopatías
unilaterales
blandas,
dolorosas, móviles
y no supurativas.
Síntomas
constitucionales

Estudios
complement
inespecífico

ENFERMEDAD DE KIKUCHI-FUJIMOTO

Agentes
infecciosos
HLA-DPA1
HLA-DPB1

Diagnóstico
diferencial:
-Linfomas
-Enf. Infecciosas
-Enf. Autoinmunes

Histopatología:
Linfadenitis
necrotizante
Inmunohistoquímica

CD3
CD8

CD20

CD68
MPX

HIPERPLASIA
T
PARACOTICAL

AUSENCIA
NEUTRÓFILOS

HISTIOCITOS
CON NÚCLEO
CRESCÉNTICO

VACUNACIÓN COVID-19
ENFERMEDAD COVID-19

¿POSIBLE ASOCIACIÓN?



ENFERMEDAD DE
KIKUCHI-FUJIMOTO

A decorative border featuring stylized red and white flowers with yellow centers, set against a textured, light brown background. The flowers are arranged in a curved path along the left and right sides of the page. A central white rectangular box with a thin black border contains the text.

MUCHAS GRACIAS POR SU ATENCIÓN