



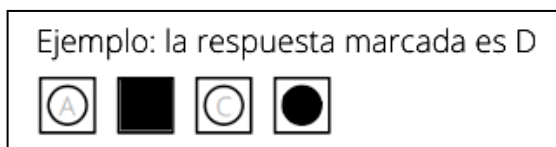


4. Indique a continuación, en la grilla de respuestas, las opciones que considere correctas para cada una de las preguntas, rellenando (pintando) el círculo correspondiente (a, b, c o d).

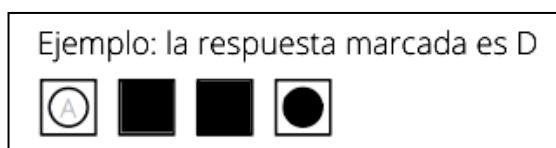
- Debe pintar toda el área del círculo con bolígrafo o microfibra negra. No entregar las repuestas marcadas con lápiz.
- **No** se puede marcar las opciones haciendo cruces (x), asteriscos (\*) o puntos (.) en el círculo correspondiente. Como se mencionó antes, es necesario pintar el círculo.
- En caso de necesidad de corregir: Se debe rellenar (pintar) el cuadrado de la opción que se desea anular con color negro y luego pintar con negro el círculo de la opción que se considera correcta (ver imagen de ejemplo).
- No se permite el uso de corrector líquido para borrar.



**Corrección** (modo correcto de corregir un error):



(\*) En caso de necesidad es posible anular más de una opción (rellanando los cuadrados correspondientes y luego pintando el círculo de la respuesta que se desea elegir).



- Ejemplos de formas **incorrectas** de marcar las opciones:

